

UNITED GUEST ARTISTS

Patrice MURCIANO Mederic TURAY Fabien DELAUBE Franco CISTERNINO LIRONE François LASSERE
Laurent BUFFAT Gaël DUVERT Sophie BERARD Morgan BOUTTIER Nad VALLEE Alain MARY Jean-Paul RAVIT



Peintures
Sculptures



unitedguestartists.com

UNITED GUEST ARTISTS

UNITED GUEST ARTISTS est un collectif inimitable d'artistes émergents ou de renommées internationales offrant une riche et unique sélection d'œuvres d'art contemporain en peinture et sculpture pour les acheteurs d'art, collectionneurs privés et corporatifs, galeries et marchands d'art.



François Audras - Fondateur de UGA est l'ancien directeur de la Galerie Audras à Etoile-sur-Rhône en France de 2006 à 2012, a représenté de nombreux artistes sur des événements internationaux en Europe et notamment 2 salons à Shanghai en 2010.

Depuis 2014, M. Audras représente 13 créateurs internationaux par la promotion et la vente d'œuvres en tant qu'*agent d'artistes et marchand d'art* dans le monde entier.

UNITED GUEST ARTISTS

6 allée du Bel Horizon 26800 ETOILE - FRANCE

+33 (0)6 84 61 19 47 - contact@unitedguestartists.com



ARneo - Application innovante pour le monde de l'Art
Disponible gratuitement sur l'App Store

ARneo vous permet de visualiser des objets en taille réelle dans votre environnement via smartphone ou tablette - *iPhone & iPad* grâce à la Réalité Augmentée.

*Acheteurs, confortez le choix d'une oeuvre avant achat !
Artistes & Professionnels, démarquez-vous des concurrents !*

*ARneo designer & Business developer
contact@arneo.vision*



Découvrez la présentation des artistes et leurs œuvres disponibles à la vente dans notre boutique en ligne sur



unitedguestartists.com





Mémoires d'une geisha - 120 x 120 cm



Japanese dream - 120 x 120 cm



Le miroir de l'âme - 120 x 120 cm



Iron Man - 120 x 120 cm



Poupoupidou - 120 x 120 cm



Torador - 120 x 120 cm



Patrice MURCIANO est né à Belfort en 1969 et vit à Montpellier. Son «New Pop» est une explosion « d'énergie primordiale » qui émane de la Lumière ou du Chaos, de coulures et de couleurs, rehaussée de gribouillisme. A l'instar de la Lune qui illumine les ténèbres, son univers est un booster d'énergie positive dans un monde en crise... C'est par le prisme de cette douce lueur qu'il nous donne à réviser la vision d'un monde où la rationalité et le calcul priment. Ses coulures ne sont que le reflet du mouvement éternel de la Vie : rien n'est statique, rien n'est figé, rien n'est lisse... Son style New Pop correspond à sa personnalité complexe : une onde de choc !





Faro Faro - 150 x 200 cm



Mona Africa - 150 x 200 cm



Dandy in nature - 150 x 200 cm



Time for Africa - 150 x 200 cm



Extravaganza - 200 x 200 cm



Over my dead body - 200 x 150 cm



Social media - 200 x 200 cm



Médéric TURAY, né en 1979 en Côte-d'Ivoire, vit et travaille à Casablanca. Ses œuvres sont l'assemblage, d'objets d'origines diverses, chaque pièce fait partie d'un tout, des éléments d'un jeu, qui peuvent se réunir, juxtaposés. La peinture acrylique, huile, pastel à l'huile et café sont ses instruments artistiques de choix. Mêlant l'abstraction à son style figuratif, le créateur se concentre aussi sur les mots, signes et symboles, véritables vecteurs de sa pensée, nous rappelant aisément ceux parfois utilisés son mentor Basquiat. Son langage ne cherche pas la narration, il s'inscrit dans une voie de métaphores rhétoriques où les signes nourrissent des allusions pour une meilleure compréhension de son époque, de l'Afrique et du reste du monde.



Paradise lost - 324 x 173 cm



Mask II - 80 x 80 cm



Fleurs I - 80 x 80 cm



Mask - 80 x 80 cm



Between two worlds - 65 x 70 cm



Rêves III - 75 x 95 cm



Masks - 50 x 70 cm



Rêves - 100 x 150 cm



Papillons II - 81 x 100 cm

Fabien DELAUBE, né à Bordeaux en 1973, vit et travaille sur Paris. Ses œuvres figuratives sont à la fois visionnaires et fantastiques. Amoureux de la nature et des gens, l'artiste aime voyager afin de peindre les regards de ceux qu'il rencontre, interprétant leurs émotions entre des étonnements tranquilles ou des attitudes contemplatives. La profondeur de ses compositions très architecturées nous pousse à feuilleter les pages de nos vies comme autant de masques qui ensevelissent nos âmes. Alors même qu'il accumule les glaces, il s'attache à lever le voile sur nos identités profondes. Sa technique nous ouvre les portes d'une poésie emprunte d'humanité. L'ombre et la lumière dans ses œuvres nous guide dans une quête conduisant des ténèbres à la pureté, de la mort à la renaissance... Delaube n'a pas fini de nous étonner au fil de son travail d'alchimiste.





Anima Libera - 120 x 80 cm



Chrysalis - 40 x 60 cm



Delizia - 120 x 80 cm



Leggiadria - 80 x 120 cm



Parvenza - 120 x 80 cm



Elegance - 60 x 80 cm



Franco CISTERNINO, né en 1969, est un peintre réaliste talentueux de la scène italienne et internationale, il vit et travaille à Bientina près de Florence. Ses œuvres sur la Musique sont une interprétation de la notion de mélodie comme un langage humain unificateur et comme une force vitale capable de traduire la poésie qui nous entoure tout au long de notre vie. Ses peintures sur la Femme les représentent gracieusement au-delà des stéréotypes engendrés par notre société et magnifie : sa véritable essence, sa profonde humanité, sa réelle fragilité et en même temps, sa force incroyable. Sa palette de couleurs mêle avec douceur les tons chauds dans une lumière presque zénithale, pleine de nuances et d'ombres suaves. Par la perfection de ses huiles et la véritable force de ses jeux de lumière, ses œuvres semblent évoluer à l'extérieur de la toile d'une manière élégante suscitant le romantisme, le charme, la volupté, le mystère et l'émerveillement.



Per Te - 50 x 50 cm



Manhattan Blue - 113 x 83 cm



Farandole «Love» - 103 x 103 cm



Colombus Circle II - 113 x 83 cm



Violoncelle - Cello



Violin «NY Blue»



Manhattan Gold - 103 x 103 cm



Violin «Love»



Alto «Skull»



Portuguese guitar «Gold»

LIRONE, né en 1964, est un photographe plasticien designer français, il vit et travaille sur Paris. Dès l'enfance, il se passionne pour la photographie, pour une vision pure et belle de ce qu'il voit. Photographe professionnel depuis 1990, LIRONE est un adorateur de l'image, en quête perpétuelle de techniques innovantes. Pour renouveler l'exercice de la vision, il élabore et invente en 2006 un concept unique et révolutionnaire, qui combine photographie, peinture et sculpture de manière esthétique et originale, reposant sur un procédé de visualisation directe d'une image en 3 dimensions. Ses œuvres dégagent alors une nouvelle profondeur surprenante... *Le procédé de visualisation de ses œuvres en 3D est breveté à l'INPI pour une couverture internationale depuis août 2006.*





Et Dieu créa... H. 100 cm



Voyance - 81 x 100 cm



Plaisir - 50 x 50 cm



Composition I - 80 x 80 cm



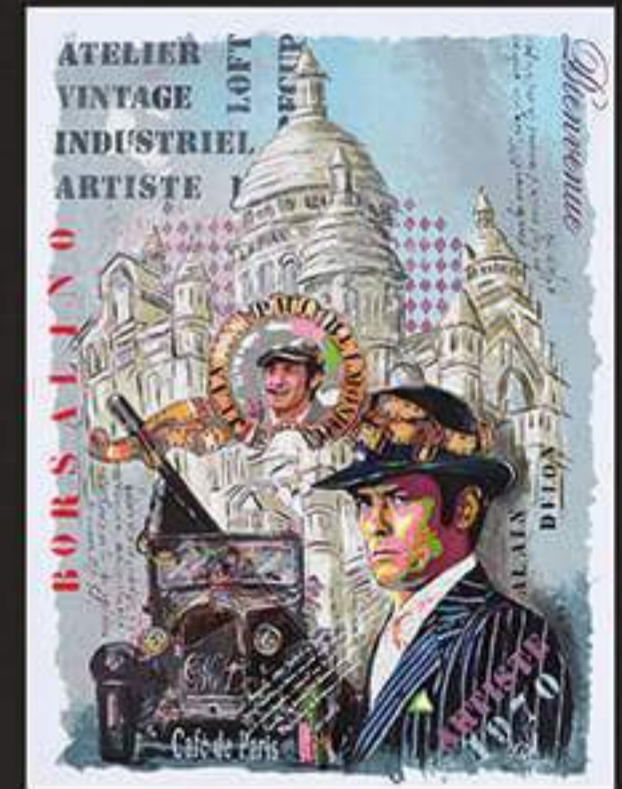
Charlie Chaplin - 90 x 120 cm



Pablo Picasso - 90 x 120 cm



Brigitte Bardot - 90 x 120 cm



Borsalino - 90 x 120 cm



François LASSÈRE, né en 1960 à Chamalières dans le Puy de Dôme, est un artiste autodidacte qui aime pratiquer avec une égale aisance différentes techniques artistiques. Cet artiste atypique oeuvre au delà des modes et a ainsi créé son propre mouvement pictural qu'il a intitulé "Oppositionisme". Sa recherche picturale repose sur le mélange de styles hétérogènes dans une harmonie certaine, lui permettant de dépasser la simple approche d'une peinture figurative trop classique. Rien n'est intellectuel dans son art malgré l'apparence d'un travail minutieux, au contraire, le message qu'il nous donne, est empli de sensualité et d'émotion. La vision qu'il nous offre est totalement habitée par une poésie et son inspiration constante nous incite à l'accompagner avec bonheur dans les couloirs du temps.



Pureté - 50 x 50 cm



L'arbre bleu - 60 x 60 cm



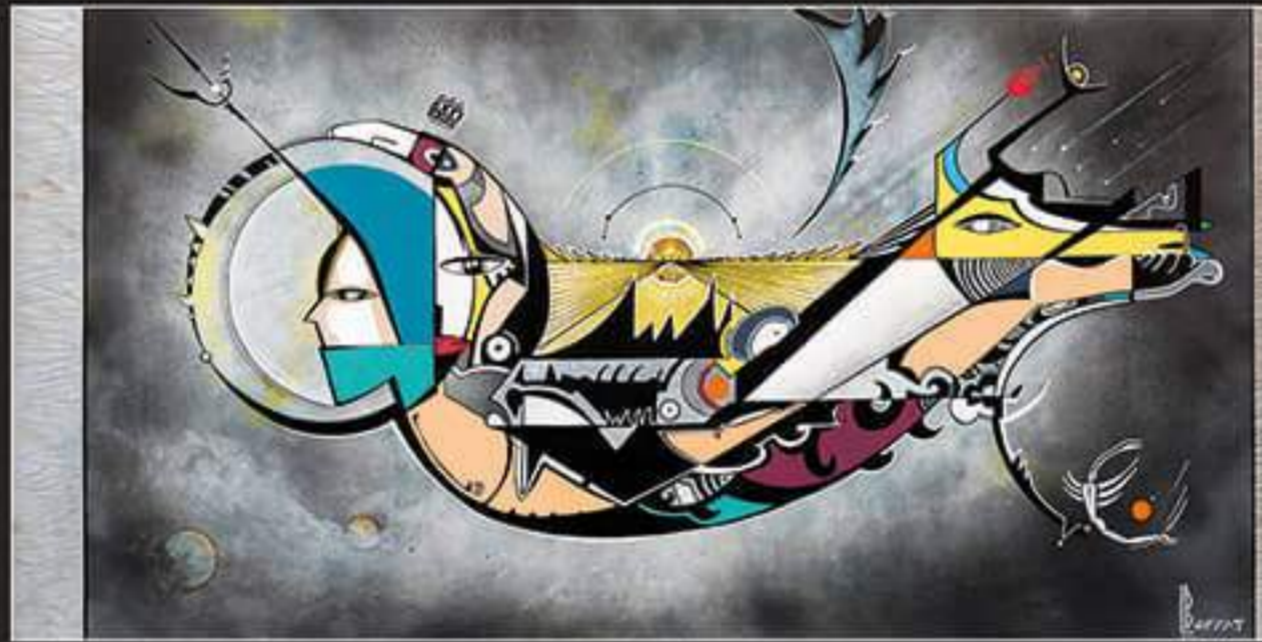
Berceau des mondes - 60 x 60 cm



Entre nous - 60 x 60 cm



Love - 95 x 115 cm



L'envol - 100 x 50 cm



Héra - 80 x 80 cm



Dégustation - 95 x 115 cm

Laurent BUFFAT, né en 1972, vit et travaille en Isère. Aimant se laisser porter en volupté par son imaginaire, ses aventures picturales tout comme ses inspirations évoluent et varient, parfois guidé par une symbolique, tantôt bercé par des influences minérales puis végétales, par l'art de toutes les cultures, le design contemporain... Le graphisme est l'essence de son œuvre. Par son trait, l'artiste adore déstructurer sa perception du monde, amener un objet ailleurs, styliser un mouvement, épurer la complexité ou assembler plusieurs idées en une seule... Dans son parcours de choix entre normalité ou altérité, l'art est plus que son métier, il est sa philosophie de vie !





Bora - D. 46 x 6 cm



Paysage d'Asie - 55 x 52 x 14 cm



Métamorphoses - 40 x 30 x 16 cm



Banquise - 58 x 48 cm



Hommage à Miro - 58 x 52 cm



Flamenco - 64 x 56 cm



Demeure océane - D. 50 x 6,5 cm

Nad VALLEE, née à Paris, vit et travaille dans les Alpes Maritimes.

Ses perpétuelles recherches sur les aspects du verre et les oppositions fascinantes entre transparence et opacité aboutissent à la création "d'une pierre de lumière".

L'artiste associe la terre, la pierre, la lave qui, comme le cristal est née d'une fusion, et le béton dans ses plus récentes créations.

Nad Vallée utilise le langage universel et intemporel des symboles (signes ethniques, empreintes, traces, signes de vie, mémoire du temps) pour créer un monde au-delà des formes où la couleur s'épanouit au gré de la lumière et de l'espace.

Le sens général de son travail pourrait se définir par la communion d'un élément «Matière» complémentaire à un élément «Lumière» créés et unis au cours d'un chemin d'expériences et d'émotions.



Puissance océane - D. 42 cm



Guilhem - 62 x 62 cm



Heather Renée - 62 x 62 cm



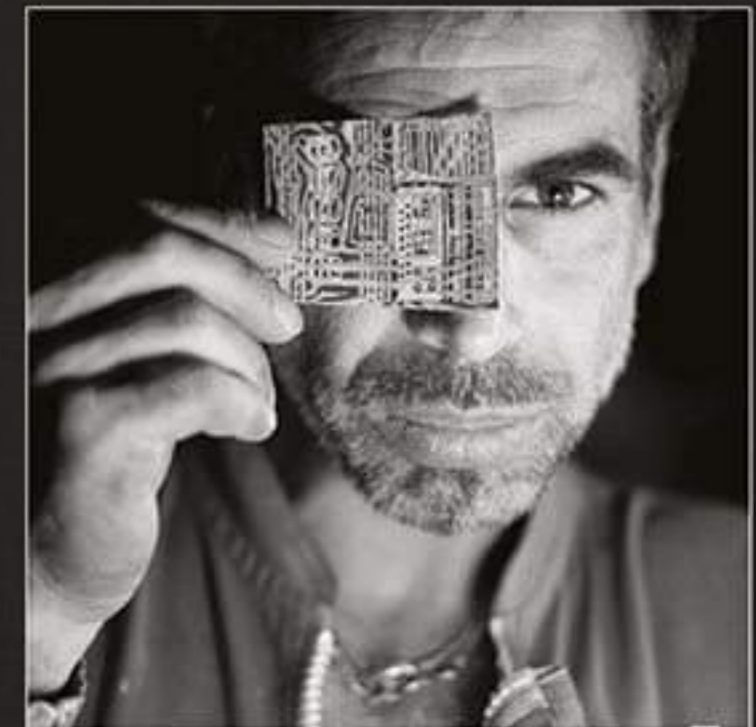
Femme Papillon
H. 270 x 105 cm



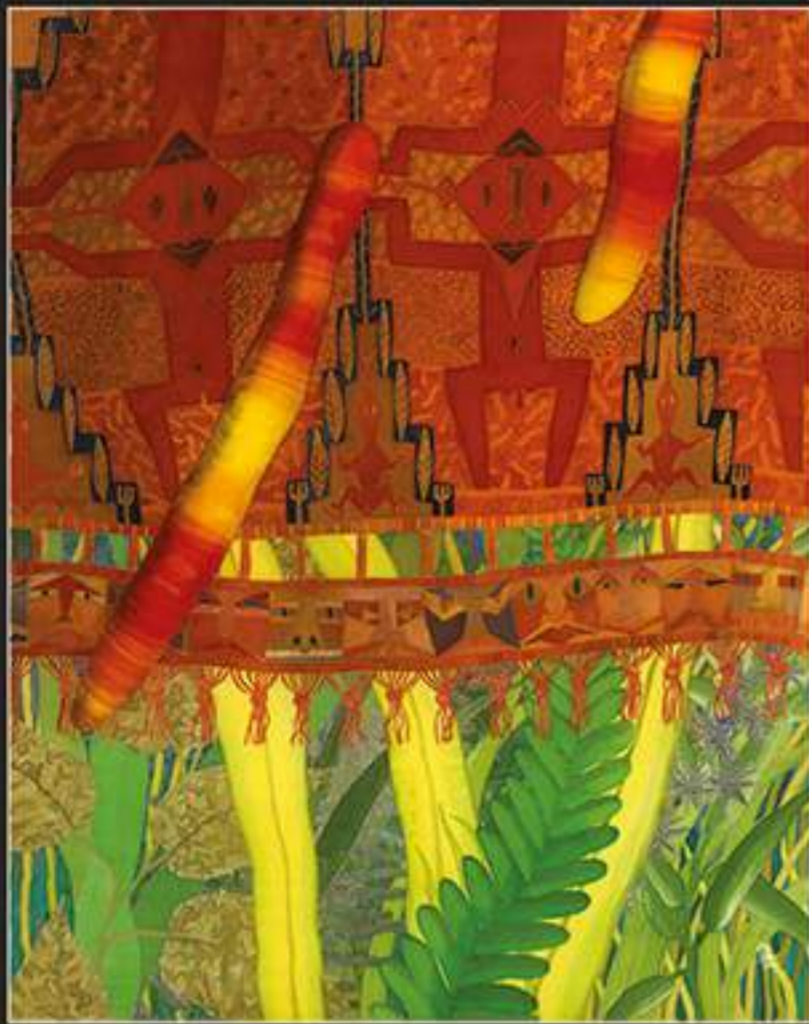
Elizabeth - 62 x 62 cm



Nelly - 62 x 62 cm



Gaël DUVERT, né en 1976 à Valence - Drôme, est un artiste autodidacte. Curieux et touche-à-tout depuis l'enfance, il travaille le bois, le métal, la pierre... Cette prédisposition à la créativité s'est accentuée par son parcours professionnel technique l'initiant à la conception, la soudure, la résine... Inventeur du Can'Art, l'artiste détourne la canette - objet éphémère de grande consommation - pour la sublimer en devenant la noble composante de ses œuvres : il gratte, strie, ponce ce support et matériau de base en jouant avec la matière brute afin de créer un dessin de contrastes et d'ondes symbolisant les énergies créatrices reliant tous les êtres sur notre Terre nourricière.



Les cocons africains - 105 x 138 cm



Les miniatures hollandaises - 106 x 136 cm



Les salamandres - 105 x 137 cm



Transmission - 92 x 79 cm



De l'autre côté - 120 x 75 cm



Attitudes - 111 x 81 cm



Sophie BERARD vit et travaille sur Lyon après avoir vécu de nombreuses vies à l'étranger. L'artiste se sert de l'art comme d'une profonde thérapie, comme un guide qui l'éclaire sur sa conscience et son propre chemin, en traduisant ses ressentis sur ses toiles. Issues d'un voyage, d'une histoire personnelle ou d'une intuition profonde, ses peintures reflètent tout un monde intérieur plein de questionnements sur la vie et sur l'homme. Passionnée par la psychologie, la philosophie et le développement personnel, ses thèmes abordent souvent l'homme et son rapport au monde, la religion, la transformation et sont exprimés à travers une combinaison d'art abstrait et figuratif, reflétant l'amour du peintre pour de nombreuses périodes artistiques, notamment pour les arts primitifs. Alors que sa peinture évolue constamment, des connaissances inconscientes, des symboles et archétypes naissent sur ses toiles abordant des sujets profonds, intimes et spirituels.



Le Gorille - 80 x 80 cm



Le Loup - 80 x 115 cm



Le Tigre Blanc - 80 x 80 cm



L'Eléphant - 80 x 100 cm



Le Léopard - 21 x 29,7 cm



Le Lion - 80 x 100 cm



La Panthère Noire - 80 x 100 cm

Morgan BOUTTIER est née en 1991 à Bergame - Italie. Après son diplôme « Bachelor of Fine Arts » en Illustration au Savannah College of Art and Design en Géorgie - Etats-Unis, elle vit et travaille sur Lyon depuis 2015. Inspirée par le concept des **Animaux Totems**, l'artiste peint des portraits animaliers en donnant une importance particulière à la vivacité du regard. Dans la culture Amérindienne, l'Animal Totem tend à symboliser un groupe ou l'identité d'une personne, considéré comme une figure protectrice, un allié spirituel qui guide et apporte du soutien sur le chemin de la vie. Ainsi la plupart de ses tableaux sont peints spécialement sur commande dans le but de canaliser l'Animal Totem de la personne avec son énergie puissante et protectrice. Pour une expérience personnalisée de sa peinture, Morgan propose une aide précieuse à ses futurs acquéreurs souhaitant découvrir leur propre Animal Totem !





Pleine lune - 55 x 46 cm



Avant la pause - 73 x 60 cm



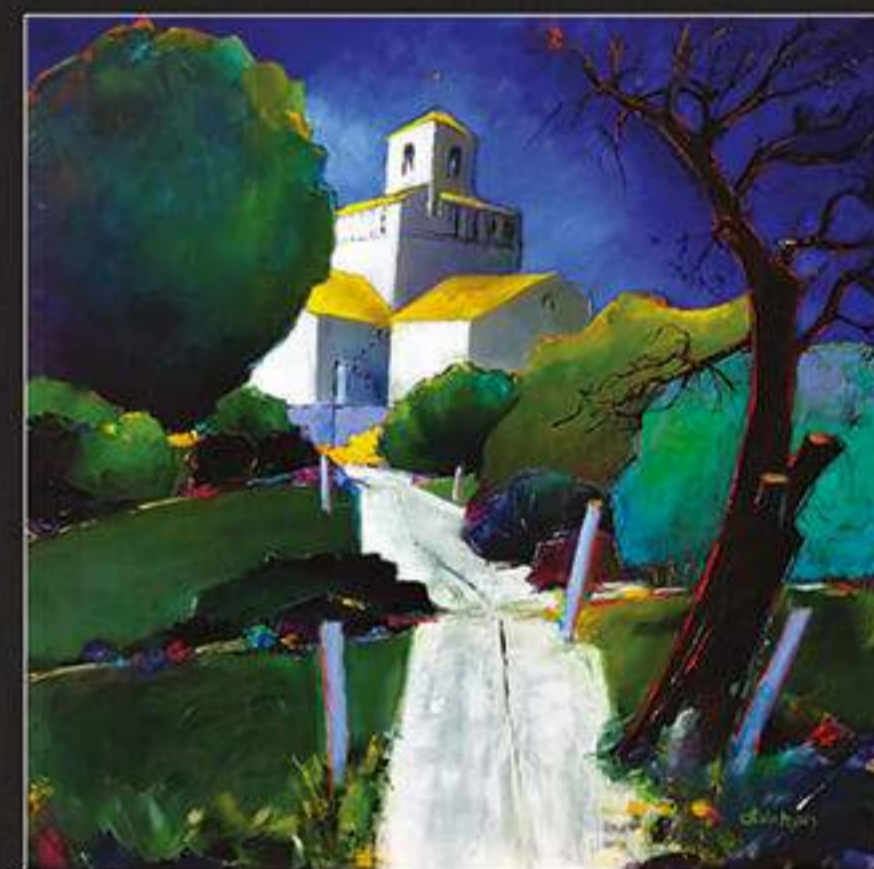
Le mas en été - 46 x 38 cm



Fleurs, bouteille et pichet - 90 x 90 cm



Les deux citrons - 73 x 60 cm



L'arbre mort - 80 x 80 cm



Alain MARY né en 1947, vit et travaille à Dieulefit. Elève et disciple de Louis Amalvy et Robert Falcucci, l'artiste s'attache à peindre ses sensations, ses émotions ressenties devant un paysage, un bouquet de fleurs ou même un corps, en essayant de ne rien dire de superflu... et en gardant en mémoire que la couleur est le levier du monde.

Avec une subtile philosophie épicurienne de la vie, le peintre exalte les réminiscences d'instant précieux et les recrée dans l'émancipation des couleurs. Sa peinture ménage des passerelles vers l'abstraction : une élégance qui lui réussit et nous fait rêver...



Route de Poët-Laval - 41 x 33 cm



Sérénité - H. 85 cm



Petite - H. 80 cm



Léa & Mona - H. 51



Friandise - H. 57 cm



Emma - H. 165 cm



L'escalier - H. 53 cm



Mistral & Le vent - Marbre de Carrare - H. 36 cm

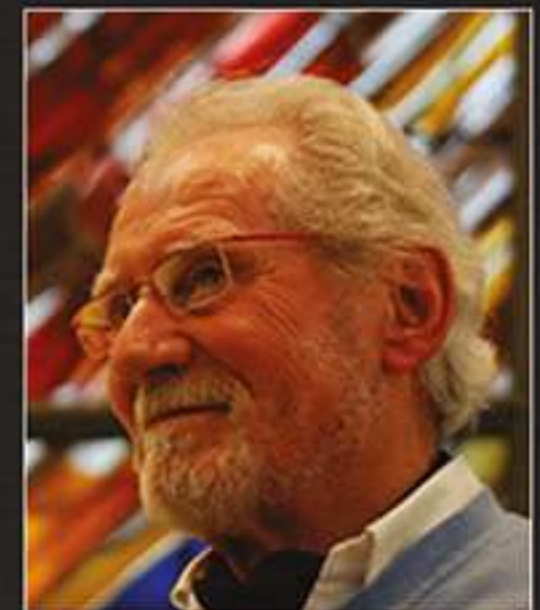


L'inconnu - Nickel - H. 85



La muse prisonnière - H. 150

Jean-Paul RAVIT (1943-2018) illuminait sa ville de Livron-sur-Drôme par ses talents. Héritier d'une dynastie de marbriers et après des études techniques, il s'installe comme chef d'entreprise de marbrerie à Pertuis. De plus en plus attiré par la création, il installe en 1980 son premier atelier de sculpteur en Ardèche. Son long parcours est jaloné par la réalisation de monuments en France et à l'étranger. Son art se décline dans la pierre et le marbre, le bois, la terre par modelage, le bronze et la résine, et les matériaux composites pour ses récentes créations. Son style se distingue par la vigueur des modèles, la précision des courbes et des finitions. Tantôt abstrait, d'un réalisme extrême ou d'une stylisation épurée, le sculpteur cultive la rigueur d'une grande exigence comme celle d'un classicisme intemporel.



UNITED GUEST ARTISTS

Patrice MURCIANO Mederic TURAY Fabien DELAUBE Franco CISTERNINO LIRONE François LASSERE
Laurent BUFFAT Gaël DUVERT Sophie BERARD Morgan BOUTTIER Nad VALLEE Alain MARY Jean-Paul RAVIT



Peintures Sculptures



unitedguestartists.com